

Legende

Potenzielle Abflusskonzentrationen und
Fließgeschwindigkeiten bei Starkregen

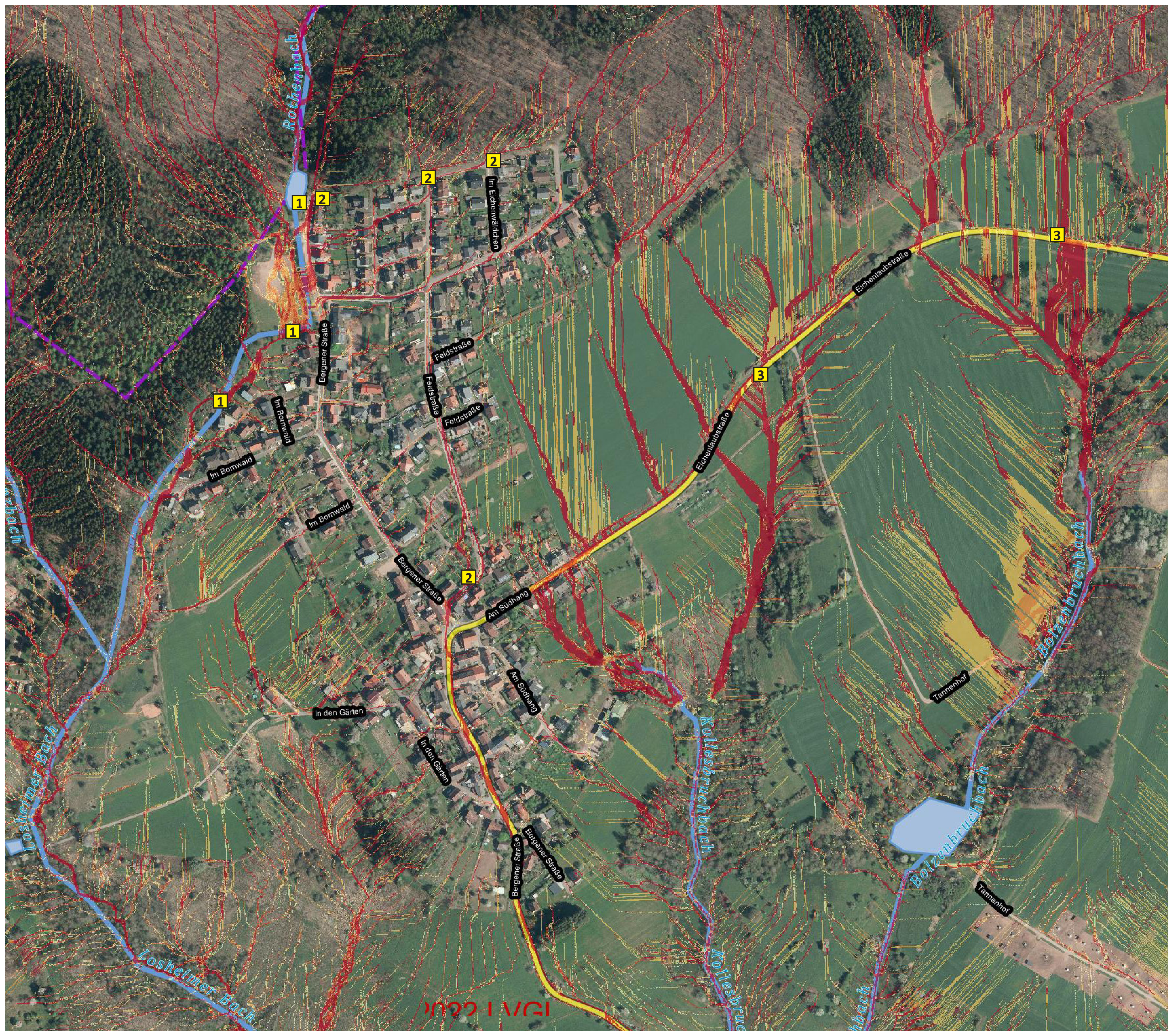
- <= 0,05 m/s
- 0,05 - 0,10 m/s
- 0,10 - 0,15 m/s
- 0,15 - 0,20 m/s
- > 0,20 m/s

Quelle: Vorsimulation Starkregengefahrenkarte Gemeinde Losheim am See
Lastfall 50 mm Euler-Typ-II - Dauer: 1,0 h - ggf. abweichende Darstellung
zur finalen Starkregengefahrenkarte

Maßnahmenkonzept

- 1** Maßnahmenbereich

Ortsteil Bergen



Kapitel
Defizitanalyse und Maßnahmen

Karte
Örtliches Maßnahmenkonzept Ortsteil Bergen

Auftraggeber
Losheim
am See

Projekt
Konzept zur Hochwasser- und Starkregenvorsorge
für die Gemeinde Losheim am See